

# Руководство

## по настройке компонент программного комплекса «КриптоПро УЦ» версии 1.5.986 для использования ОГРН в имени владельца сертификата

Настоящее руководство предназначено для обеспечения выполнений «Требований к единому формату сертификата ключа подписи», являющихся неотъемлемой частью проекта «Соглашения о взаимном признании электронных цифровых подписей» (предложено Министерством связи и массовых коммуникаций России и согласовано с Росреестром, ФНС России, Казначейством России, ФМС России, Пенсионным фондом Российской Федерации).

В п. 2.5.9 Приложения 3 к «Соглашению...» сказано:

Компонента «Основной государственный регистрационный номер владельца СКП – юридического лица, ОГРН» (OID: 1.2.643.100.1) (для владельца СКП - юридического лица). Текст длиной до 12 цифр, содержащий ОГРН юридического лица

### **Инструкция по настройке:**

#### **Шаг 1) Действия на сервере ЦС**

1. Зарегистрировать компонент имени ОГРН (OID. 1.2.643.100.1) путем добавления в системный реестр информации из файла с именем **reg\_ogrn.reg**.
2. Остановить и запустить службу сертификации:  
**net stop certsvc**  
**net start certsvc**
3. Остановить и запустить службу синхронизации:  
**net stop cpcadbsync**  
**net start cpcadbsync**

Вместо пунктов 2 и 3 можно перезагрузить сервер ЦС.

#### **Шаг 2) Действия на сервере ЦР**

1. Зарегистрировать компонент имени ОГРН (OID. 1.2.643.100.1) путем добавления в системный реестр информации из файла с именем **reg\_ogrn.reg** (для 32-битной ОС) или **reg\_ogrn-64.reg** (для 64-битной ОС).
2. Выполнить для всех баз данных Центра Регистрации скрипт **SQL\_add\_ogrn\_RADB.sql**. Выполнение указанного скрипта можно осуществить с использованием утилит MS SQL Server. При отсутствии

установленных утилит MS SQL Server необходимые изменения можно сделать с помощью утилиты командной строки **osql**. Для этого необходимо выполнить команду:

**osql -E -S <srv>\CPCC -d crypto\_pro\_ra\_db -i add\_ogrn\_radb\_dos.sql**

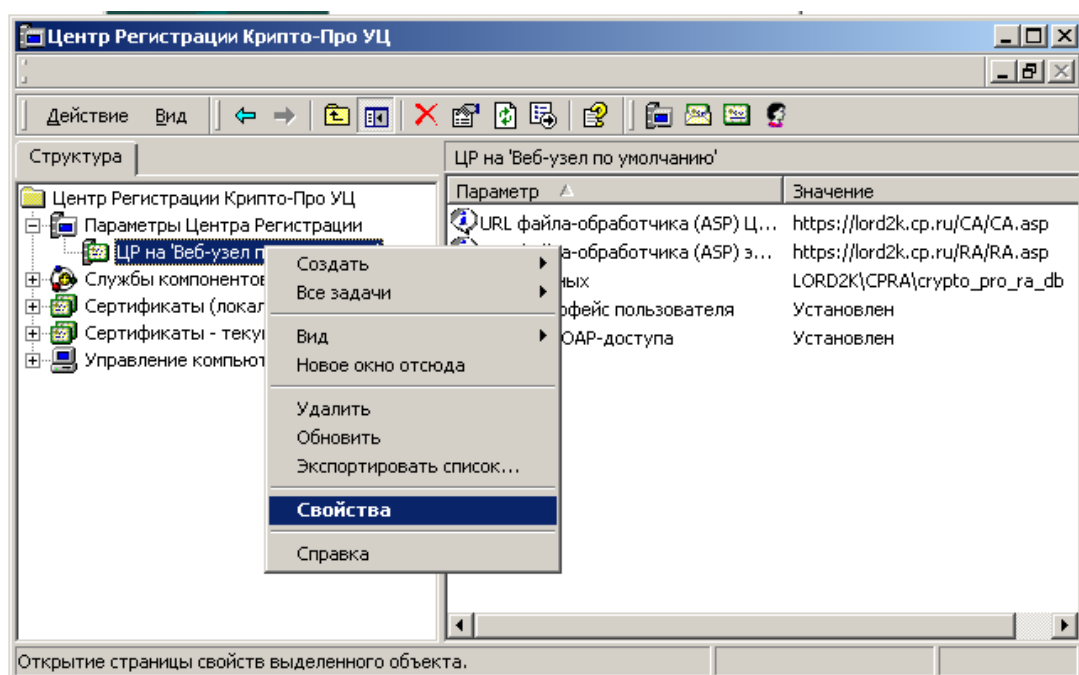
где **<srv>** - имя сервера ЦР - вписывается без скобок,

**CPCC** - имя экземпляра Microsoft SQL Server Desktop Edition (MSDE), устанавливаемого по умолчанию,

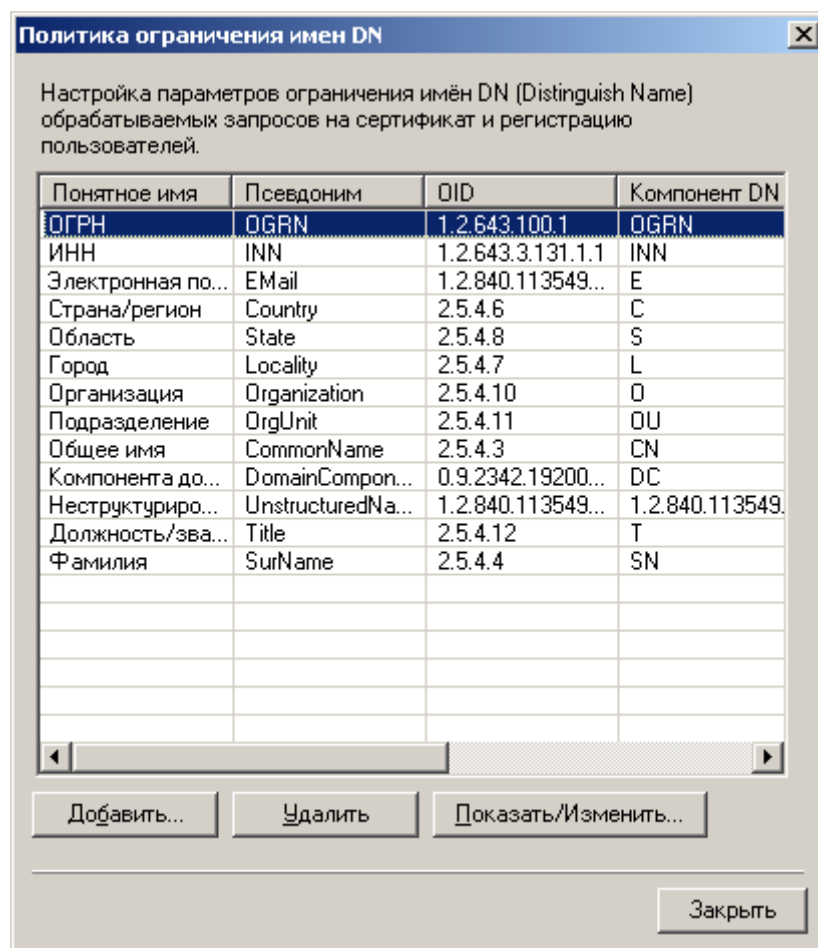
**crypto\_pro\_ra\_db** - имя базы данных ЦР

3. Убедиться, что компонент имени ОГРН разрешен в политике имен ЦР

Для этого открыть окно настройки параметров Центра Регистрации, нажать Свойства в контекстном меню пункта "ЦР на веб-узле..."



и на вкладке «Политики», выбрать «Политика имен» и нажать кнопку «Настроить»:



### Шаг 3) Настройки на АРМ Администратора ЦР

1. Зарегистрировать компонент имени ОГРН (OID. 1.2.643.100.1) путем добавления в системный реестр информации из файла с именем **reg\_ogrn.reg** (для 32-битной ОС) или **reg\_ogrn-64.reg** (для 64-битной ОС).
2. Если запущено окно АРМа – закрыть его и открыть заново.

После выполнения указанных выше шагов становится возможным регистрация новых пользователей с компонентой ОГРН (OID. 1.2.643.100.1) в DN субъекта СКП и изготавливать для зарегистрированных пользователей сертификаты ключей подписи с компонентой ОГРН (OID. 1.2.643.100.1) в DN субъекта СКП.

### Шаг 4) Настройки на компьютерах пользователей сертификатов

Зарегистрировать компонент имени ОГРН (OID. 1.2.643.100.1) путем добавления в системный реестр информации из файла с именем **reg\_ogrn.reg** (для 32-битных ОС) или **reg\_ogrn-64.reg** (для 64-битных ОС) на всех машинах, где будут использоваться сертификаты с компонентом имени ОГРН.